

愛社區

東京都生活宅配誌

11

November 2018

最值得信賴的物流夥伴

東京都物業 / 嘉里大榮物流

攜手合作 · 共創價值!

全台唯一! 東京都社區獨家優惠!



東京都吉祥物
安藤棕熊

5

柿柿如意

精選甜柿新上市!

10

社區消防水帶更新

108年起全面更換確保安全!

11

東京都論壇報導

BIM-建築永續維護解決方案



本月主題

2018.11月主題

11月封面故事



2008年加入香港嘉里物流集團的嘉里大藥物流，是一間擁有60多年歷史的台灣前三大第三方物流公司。2018年11月起東京都物業管理機構與嘉里大藥物流合作，推出嘉里大藥物流代收點服務，全台社區享有「管家式寄件服務」新體驗！

107年東京都物業管理趨勢論壇

BIM在建築生命週期中維運階段的整合應用趨勢



10/17 與會貴賓分享兩岸建築BIM發展現況

左起為: 汎龍數位有限公司-高金村 執行長/政治大學-陳明吉 教授/台大BIM研究中心-謝尚賢 主任
台灣物業管理學會-黃世孟 榮譽理事長/東京都物業管理機構-吉田裕幸 董事長
內政部建築研究所-王榮進 所長/中國科技大學建築所-何明錦 教授
東京都物業管理機構-奧田實 董事/東京都物業管理機構-林錫勳 總經理
上海宗升工程科技有限公司 馬國寶 總經理

東京都物業參與「民生公共物聯網產業聯盟」

著重空氣品質、地震、水質源及防災數據感測及監控，建構預警系統，確保居住安全與環境永續。



民生公共物聯網產業聯盟
第一次籌備會議

KERRY GO
家裡購

為您親選的好滋味
為家添購美食的好夥伴



**Kerry Go 嚴選
當季盛產水果**

嚴選優質水果
品嚐幸福的各種可能

**Meadow Fresh 紐麥福
紐西蘭100%保久乳**

早餐的好幫手
來自牛奶的故鄉紐西蘭



**Aalst 奧世
新加坡頂級巧克力**

征服歐洲味蕾
亞洲第一巧克力品牌



KERRYGO 家裡購 好食光

嘉里大藥物流深耕物流業60年，跑遍全台灣，集團服務遍及全球。

因為感受到每位果農想要帶給大家第一手鮮採的熱情。

因為發現每位客戶想要品嚐世界各地的各樣美食。

我們從水果開始，為您層層把關優質、新鮮的品質，為您嚴選每一口美味。

讓您的家，每一天都有美食相伴，這，就是『KERRY GO 家裡購』。

歡迎團購主揪團，在FB粉絲團、Line@、官方網站聯繫訂購！

KERRY GO 家裡購 全年免運

讓您不受時間與地點的拘束，輕鬆品嚐各種美味。

客服信箱：
kerrygo.service@kerrytj.com

依消保法規定食品類商品不適用7天無條件退貨，

若非商品本身損壞問題，恕無法為您辦理退換貨



11月起服務
全面啟動!



東京都物業
管理機構



KERRY
TJ LOGISTICS
嘉里大榮物流

您的物流好鄰居

1

社區收件服務
東京都專屬社區物流服務



2

從街口到社區，
讓服務只剩下電梯的距離
在東京都社區管理中心即可收件/寄件



東京都獨家專屬優惠



規格	常溫貨件尺寸 (長+寬+高)	東京都獨家優惠價 (限管理中心填單者)	它家物流
小	90cm以下	80 元/件	170元/件
中	105cm以下	130 元/件	210元/件
大	150cm以下	190 元/件	250元/件



方式一



社區管理中心
現場填寫託運單

或

方式二



↓ 掃我下載 ↓



使用愛社區APP
線上填寫託運資料



語音寄查貨專線
0800-660-868

官方網站
www.kerrytj.com

東京都社區申請代收點服務專線
(02)7725-9363



午茶好

本區商品購滿\$120



OSK 熊本熊麥茶

嚴選熊本縣大麥製成
加倍濃郁的麥香味
冷泡熱沖順口好好喝
規格：176g-16入

\$110/包



AGF 咖啡球(紅茶/焦糖拿鐵)

每杯建議使用一個濃縮球,以120-140ml
牛奶稀釋沖泡(冷熱均可)

規格：紅茶-7入/包 焦糖拿鐵-8入/包

\$95/包

伊藤園 濃醇蕃茄汁

日本原裝進口
補充膳食纖維與維
生素K
規格：190g-6入



\$199/組



MARUKOME 料亭之味味噌湯(綜合/減塩)

日本原裝進口,四種口味(海帶芽/蔥味/
豆腐味/豆皮味)

規格：24入/包

\$200/包

MAXTEA 美詩泡泡奶茶

雅加達及峇里島必買伴手禮
香醇濃郁的滋味暖在心裡
規格：25g-30入

\$190/包



大昌 10食5味冬粉湯

Q彈的冬粉加上鮮美的湯頭
輕食健康,又美味無負擔
規格：10入/包

\$175/包



LOTTE Dream 夢幻巧

韓國熱銷產品、高級
細緻微潤、口感香醇
裝包裝最具特色
規格：90g/罐





好時光



00(含)可享免運!

克里奇

意大利蘇打餅(原味/鹽味/多穀)

1小時天然發酵、自然香脆、不含人工色素或防腐劑,全素可食

規格: 500g/包

\$110/包



韓字在來

直包(原味/泡菜)

當零食都好吃!

一口接一口!

規格: 2入/包

\$140/包



巧克力球(72%)

及迦納可可豆製成
厚! 骰子形狀及罐

\$90/罐



韓國 X-5

花生巧克力捲心酥(迷你)

香濃夾心巧克力堆疊出美味的口感
規格: 160g/包

\$115/包

印尼 Gery

厚醬餅乾(起司/巧克力/椰子)

酥脆可口的蘇打餅乾
每一口都吃的到滿滿的內陷

規格: 起司-360g/包 巧克力/椰子-400g/包

\$90/包



聖誕節活動推薦

東昇國際顧問公司於今年聖誕節推出各式活動表演,最新推出溜溜球、扯鈴表演及胖卡餐車,帶給社區嶄新的氣息,還有大人小孩都愛的小丑魔術、個人魔術秀、甜點小攤販、中西式精緻外燴,讓住戶可以一同欣賞表演並享用外燴、活動主持、音響設備,以上活動請來電洽詢,皆為社區規劃,讓您的社區充滿聖誕氣氛,一同歡樂!

最新推出



炫光溜溜球 | 彩躍扯鈴

國際級雜耍技藝!用溜溜球及扯鈴跳脫傳統
與刻板印象的框架,創造出新新的創意。

最新推出



胖卡餐車開進社區囉!

胖卡餐車提供多樣美味餐點選擇!
雞蛋糕、烤麻糬、花枝丸、章魚燒擇一

活動洽詢專線:(02)7725-9355



冬季美



免運

蜜蘋果的小知識!

蜜蘋果產於海拔2000公尺的梨山，日夜溫差大使蘋果成熟較晚，為了禦寒，將澱粉轉換成果糖儲存以防凍傷，於是在蘋果內部形成半透明的「蜜線」，甜度高且有蜂蜜般的香味，被稱為「蜜蘋果」。

蜜蘋果禮盒(大果)

規格:2斤±10%,6顆裝/盒
每盒 **\$588**元

蜜蘋果分享箱(小果)

規格:6斤±10%,40-48顆裝/箱
每箱 **\$999**元

※預購至11/16,出貨日11/12,依訂單順序出貨

日本最近流行的保潔「烤蘋果」

材料:蘋果一顆、奶油少許、肉桂粉少許
蘋果放入烤箱烘培20-30分鐘，保留部分飽滿軟掉→蘋果香甜的滋味讓人回味，蘋果能幫助消化、生津止渴、固齒，肉桂粉則可以讓屬性轉為溫熱。

次郎甜柿禮盒 每盒 **\$598**元

來自梨山黃澄澄的幸福滋味。口感密實，果肉紮實清脆，一顆顆飽滿的甜柿，讓人每嚐一口都有滿滿的好心情。
規格:4斤±10%，8~9A/顆，7~9顆裝/盒
※預購至11/9,出貨日11/12,依訂單順序出貨

富有甜柿禮盒 每盒 **\$698**元

富含維生素A、維生素C、胡蘿蔔素、菸鹼酸及多種礦物質。口感清脆、甘甜多汁，趁著甜柿盛產且正好吃的時候，跟親朋好友分享好滋味!
規格:4斤±10%，8~9A/顆，7~9顆裝/盒
※預購至12/20,出貨日12/14,依訂單順序出貨

免運



黑金剛蓮霧禮盒

免運

淡雅的香氣、果汁豐沛，一咬清脆、風味清爽，草生栽培、吉園圃認證，熟成時採收最香甜。

規格:2.5斤±10%,8-12顆裝/盒

※預購至12/7,出貨日12/7,

依訂單順序出貨 每盒 **\$980**元



豐收的秋冬，正是大自然的堅果季，從四時養生的角度來看，補充堅果，對身體有補益養生、增強體質作用，養生又療癒!

最天然的「心解方」，吃出健康好心情

堅果富含不飽和脂肪酸，尤其是Omega-3，可以幫助情緒穩定，改善憂鬱、焦慮

一日一堅果，心血管問題遠離我

堅果可減少血液中的壞膽固醇濃度及三酸甘油脂，增加對心臟有益的飽和脂肪酸與多元不飽和脂肪酸，進而降低心臟病風險

秋冬吃堅果，養出抗老好體質

堅果中的抗氧化成分含量高，可以對抗加速身體老化的自由基危害，延緩衰老、預防疾病

綜合堅果禮盒

免運

規格:堅果一包(160±5克/包)

蔓越莓一包(220±5克/包)

保存期限:2個月(未開封)

每盒(堅果1+蔓越莓1) **\$600**元 單包 **\$280**元





好食光

免運



hnz UMF+5 麥盧卡蜂蜜

採自紐西蘭獨有的麥盧卡樹的蜂蜜，外觀上較一般蜂蜜更濃！可直接食用或加入牛奶、果汁中，也可塗抹於麵包與蛋糕食用。

每罐(250ml) **\$880**元

每罐(500ml) **\$1290**元

麥盧卡蜂蜜 (Manuka Honey) 是源於麥盧卡樹的一種單花蜜，全世界僅紐西蘭和澳洲產出。相較於其它蜂蜜，麥盧卡蜂蜜含有高量的**酚類、黃酮類化合物及丙酮醯(MGO)**，擁有優異的抗菌、抗氧化能力。

Happy Valley歡樂谷 琉璃苣蜂蜜



免運

獨特的半固態蜂蜜，口感細膩光滑，充滿天然的美味！

野生藍色琉璃苣生長在紐西蘭南島特定山區，蜂蜜具有花香的風味。琉璃苣蜂蜜相較於一般蜂蜜較固狀，不易流動滴黏，非常適合塗抹麵包食用，可以提升麵包香氣，讓食物更添營養美味。

每罐(500ml) **\$880**元



輕鬆省時料理包

大廚人人都可當 輕鬆料理無負擔！



【泰式打拋豬肉醬】



【泰式番茄肉醬】



【中華黃金炸醬】



【泰式奶油培根醬】



【泰式粉紅醬】

加熱10分鐘
輕鬆上菜！



隔水加熱

水滾沸後，將未拆封的醬包放入水中10分鐘。



電鍋加熱

將醬包置入可加熱容器，電鍋放半碗水加熱至跳起。

開心家庭組 (買就送保冷袋)

- 泰式番茄肉醬(140g)x3
- 中華黃金炸醬(120g)x3
- 泰式打拋風味豬肉醬(140g)x3
- 泰式奶油培根醬(140g)x3
- 泰式粉紅醬(140g)x3

免運 **\$850/組**



省時料理組

- 中華黃金炸醬(120g)x5
- 泰式打拋風味豬肉醬(140g)x5
- 泰式粉紅醬(140g)x5
- 泰式奶油培根醬(140g)x5
- 泰式番茄肉醬(140g)x5

免運 **\$1299/組**

厚生市集

魚蝦大滿堂組

\$990/組(免運)

規格皆有正負誤差±10%/包



邱家兄弟·白蝦仁
150g x 2包



七星鱈魚片
200g x 1包



苗沛純真鱈魚丸
300g x 1包



薄鹽土魷
300g x 1包

邱家兄弟嚴選採用【中低密度生蠔與生蠔膏】的養殖方法，全程無化學藥物、無抗生素、無生長激素，請安心食用。



優質服務

服務專線:(02

清潔保養的事，都是成泰的事

不管是住家、大樓、辦公室、學校的木材、石材、玻璃、PU
只要是需要清潔、保養、甚至維修都交給我們處理。

服務項目

精緻石材

拋光、晶化
修復清潔保養美容
大理石定期保養研磨

木製品

修復清潔/保養美容

沙發 地毯 窗簾

清潔保養美容

施作實例



青田吉田



仁愛創世紀

成泰清潔社

台北市內湖區成功路二段320巷31弄7號5樓



永於開創·燦然高潔

永燁國際工程有限公司

Yong Ye Int'l Co., LTD.



更多內容請上官方網站查詢

完善服務·品質至上 | 誠信服務·品質保證

本公司皆領有高空作業相關證照
吊籠經勞檢所檢查合格，投保團體意外險及營繕險



外牆清洗



矽利康更新



磁磚修補



雙繩作業

服務內容

- 外牆清洗工程
- 外牆玻璃工程
- 外牆防水抓漏工程
- 外牆磁磚修補工程
- 外牆矽利康更新工程
- 高空雙繩作業

全台服務



—— 東京都本月獨家優惠 ——

1年保固

原價\$4275
社區修繕APP專案價

優惠期限
即日起~11/30止

浴室地面止滑
(約可施作3坪)

4200元

1年保固

優惠期限
即日起~11/30止

地面止滑
+
防滑扶手

原價\$11400
社區修繕APP專案價

優惠期限
即日起~11/30止

QR碼

QR碼

收單用戶下載請 掃取單用戶下載

11350元

三菱頂級除濕機 | 全機日本製造

Changes for the Better

強效變頻型 Inverter

超強力變頻
大容量秒殺水氣!

MJ-EV210FJ-TW

商品保固
3年

業界頂尖
21L/日

AWARD

限量好禮送給您

凡購買型號MJ-EV210FJ-TW的住戶，市值\$1990東元DC節能遙控立扇 (XA1473BRD) 限量送給您!
※如遇贈品缺貨或其他不可抗力之事由，本公司保有變更之權利。

原價\$25900元
優惠價 21900元

掌櫃 Palm Box

寄件|取件|網路購物取件|公益捐贈|生活服務

給您便利的智能櫃

11/1~12/31 東京都社區**掌櫃寄件**

使用 台灣Pay 支付

運費8折優惠

加碼再抽限量好禮

詳情以掌櫃粉絲團公告為主

協辦單位: 第一銀行

元誠捲門有限公司

集合式住宅專用頂級車道門

變頻、安靜、快速、美觀、節能環保愛地球

全國首創

社區車道門租賃方案

五年 | 不限使用次數無耗材與保養支出

保障 | 產品責任險+天災險
(颱風、地震、火災、水災)

保養 | 每年三次自動上門定期標準保養

東京都社區獨享

每年加送 1 次標準保養

忠孝WAVE社區



社區財務

您不能不知道! 社區經費的管理維護

東京都 法務室
陳馨強副理(律師)



「家」是最溫馨的地方，人人都想要讓這個「家」既安全又舒適，也都知道要提昇居住品質，除自家大門內(專有部分)之裝置與配備，更需重視社區外觀、各項設施(共用部分)之維護，本次聚焦「公共基金」及「管理費」課題，今後也將持續與各位住戶分享「物業管理」相關主題，期望與各位一同營造安全舒適的生活環境!

社區經費Q&A

- Q** 社區共用部分及約定共用部分修繕、管理及維護經費來源?
- A** (1)起造人就公寓大廈領得使用執照一年內之管理維護事項，應按工程造價一定比例或金額提列公共基金。
(2)區分所有權人依區分所有權人會議決議或規約繳納管理費或公共基金。
(3)本基金之孳息或其他收入。
- Q** 區分所有權人積欠公共基金或應分擔管理費之處理方式?
- A** 欠繳管理費已逾二期或達相當金額，經相當期間催告仍不給付者，管理委員會得申請法院命其給付應繳之金額及遲延利息。

- Q** 公共基金及管理費之使用項目?
- A** 共用部分及約定共用部分之修繕、管理、維護。
- Q** 共用部分及約定共用部分之修繕費用分攤方式?
- A** 由公共基金支付或由區分所有權人按其共有之應有部分比例分擔。但可歸責於區分所有權人或住戶之事由所致者，由該區分所有權人或住戶負擔。
- Q** 區分所有權人對社區財務運用有疑慮時?
- A** 管理委員會除依法立即回應外，也可經由區分所有權人會議釋疑，或予以決議。



東京社區財務管理服務

- 年度預算
- 會計帳務
- 零用金管理
- 財務報表
- 出納作業
- 管理費收繳作業





社區安全

社區消防安檢重點：
社區消防水帶更新

東京都 營推中心
林錫賓副理(消防設備士)

您的社區，放置10年以上的「消防水帶」更換了嗎？

為保障集合住宅住戶的安全，每年須定期實施「消防安全設備檢查」，檢查項目包含滅火、警報、避難逃生、消防搶救等設備。本次由公司具15年以上豐富經驗的林副理(消防設備士)，來告訴我們有關社區「消防安全設備檢查」之施作重點之一-消防水帶相關知識。

消防水帶Q&A

Q 消防水箱的設置規定？

A 依據建築物之樓高、面積設置標準有所不同，住戶應熟知居住樓層之設置地點，以利於火災時增加自救機會。

Q 水帶箱內容物包含哪些？

A 消防水帶2條，檢查重點為確認出水口接頭是否無破損且水帶有打印製造年份。

Q 消防水帶材質的材質通常為何？

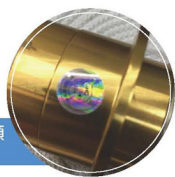
A 內外材質不同，外層通常合成纖維(尼龍)；內層則為合成樹脂(塑膠)，東京都為水帶、出水口雙認證之優質商品，安全安心！

Q 消防水帶108年度新規定為何？

A 108年度起水帶製造年份超過10年或無法辨識製造年份之水帶應實施水壓試驗，試驗結果不合格者須更換符合標準之水帶才可通過檢查。



消防水帶
需標示製造年份



出水口接頭
認證貼紙

消防水帶更換價格

服務名稱	規格	報價(含稅)	備註
舊水帶壓力測試	不分規格	\$2,000/2條	7kgf/cm ² 以上水壓試驗5分鐘
水帶更換 (連工帶料)	1又1/2吋10米	\$1,000/條	若委託公司更換水帶 則水帶壓力測試 服務免費
	2又1/2吋10米	\$1,500/條	
	2又1/2吋20米	\$2,200/條	
舊水帶清運	不分規格	\$50/條	住宅大樓消防安檢 每年一次 由專業消防設備士 為您服務
水帶材料單賣 (含運費)	1又1/2吋10米	\$900/條	
	2又1/2吋10米	\$1,400/條	
	2又1/2吋20米	\$2,000/條	



安卓用戶下載碼



蘋果用戶下載碼



立即下載
更換水帶

社區修繕



吉祥物
安推熊





10月東京都趨勢論壇主題後續報導 淺談BIM於建築物生命週期之應用

曾雅莉 魏汝娟

● BIM是什麼？

BIM(Building Information Modeling)中文翻譯為「建築資訊模型」,目的在利用資訊技術於虛擬數位世界,以更接近實物事實現象與行為的方式來描述、應用、管理建物的一種技術與思維。

● 建築的生命週期？

建築物生命週期係指建築物會經歷空間規劃、概念設計、營建施工、營運維護管理、廢棄拆除等不同階段。從建築物生命週期觀點,延長建築物壽命可減少對環境的影響並節省成本。專家研究發現,建築物安全 and 狀態的變化大部份被歸咎於建築物管理系統。專業的物業管理公司提出管理維護事項的規劃,透過作業程序安排,以最精簡的資源達到物業使用上之最佳效率,完整的修繕計畫,延長建物及設施設備的使用年限,達到永續經營之效。

● BIM是未來建築物維護管理重要工具

針對物業維護管理,BIM可透過3D可視化之特色與優勢連結模型與相關設備履歷數據,並輔助連結定期性與臨時性保養維護信息,可用於設備維護、空間管理、能源管理及防災避難規劃。



107.10.17 東京都趨勢論壇現場實況



107.10.17 東京都趨勢論壇現場實況

● 東京都趨勢論壇邀請兩岸專家分享BIM發展實例

面對台灣建物高齡化問題,為確保建物的永續價值,透過BIM導入,將能更智慧化管理老舊建築的劣化問題。今年度東京都物業管理趨勢論壇主題為「建築資訊模型(BIM)在建築物生命週期中維運階段的整合應用趨勢」。會中前建研所所長何明錦教授在引言表示:BIM的應用是未來物業管理發展趨勢,基於GIS和BIM的智慧城市管理平臺的構建,將地理資訊和三維建築資訊模型結合在一起,將實現智慧城市營運管理。而台大BIM研究中心謝尚賢教授詳細介紹台灣BIM發展現況與展望,從新建工程應用邁向老舊設施改建及維運之運用,從建築工程應用邁進土木基礎工程應用並邁向智慧城市應用。而上海宗升工程科技馬鐵寶總經理,則以上海前灘國際商務區實際案例分享以BIM具體實踐建物全生命週期維運管理模式做詳細說明,他表示通過可視化管理平臺,將可建立一站式服務中心的服務模式,將被動式服務轉變為主動式服務,及時有效地營運工作的完成狀況進行監管,同時在物資使用、突發狀況的處理、降低營運成本和減少浪費等方面發揮作用。



主持人 前內政部建築研究所所長 何明錦 教授



主講人 台大BIM研究中心 謝尚賢 教授



主講人 上海宗升工程科技有限公司 馬鐵寶 總經理

台灣目前的BIM現況應用發展,主要以新建大樓為標的,應用於輔助建築管理作業為主。但智慧建築的經營管理應以管理階段之永續經營、節能環保為目標。因此,未來物業管理服務業應思考如何結合BIM模型應用,配合國內智能綠建築政策,達到建築物永續管理、確保建物價值的目標。



空間寬廣客廳方正



廚房寬敞環境極淨



乾濕分離式浴廁



房間挑高 靜謐舒適

天母
真園B座

德行東路 權狀79.8坪

- ▶ 3房2廳2衛，室內挑高3米4
- ▶ 管理完善、住戶品質高、中庭花園漂亮大廳氣派

▶ 方正採光佳，座擁遠山樹海

▶ 近高島屋、運動公園、體育學院進駐、商圈發展成熟

租 **150,000** 元



舒適客廳



採光明亮 寬敞廚房



售 **1888** 萬元
1500 萬元



售 **2650** 萬元
2500 萬元

天母

MIHO

北投同德街 權狀26.49坪

- ▶ 尊貴社區景觀好，9樓遠眺好景觀
- ▶ 26.49小家庭坪數，1房1廳2衛含1車位
- ▶ 挑高4米5，優質小豪宅讓您溫馨成家
- ▶ 全天有管理，早出晚歸都安全

士林

承德好宅

承德路四段 權狀42.49坪

- ▶ 12樓/12樓
- ▶ 42.49舒適坪數，3房2廳2衛
- ▶ 士林漂亮三大房，都更機會大

■ 出售 ■ 出租 權狀坪數依地政機關登記簿體本所載為準 103年新北經字002978號 想找好房? **0931-162-465** 賀先生



LED電燈泡!

保固一年!

【威剛】8W LED球泡燈 12入

東京都優惠價 \$ **1049**元

【威剛】10W LED球泡燈 12入

東京都優惠價 \$ **1099**元

【威剛】13W LED球泡燈 12入

東京都優惠價 \$ **1299**元

【威剛】16W LED球泡燈 12入

東京都優惠價 \$ **2149**元

破除迷思 亮度看流明(lm) 耗電看瓦數(W)

多數消費者以為瓦數越高、燈泡就越亮!其實選擇LED燈泡應該要看的是流明(光通量),流明數越高才代表燈泡越亮,反之則暗!把握這個重點之後再來就是比較瓦數,瓦數越低代表耗電量越少。舉例來說一般家中常見的螺旋型省電燈泡常見瓦數是23w,市面上常見的亮度(流明)大約在900lm,卻要消耗23w的電才能得到900lm的亮度,但通常900lm的LED燈只需要消耗9w就能輕鬆辦到!

凡購買球泡燈系列商品

即送 USB LED行動燈
(顏色隨機)

黃白光
可任選

高效能
100lm/W

CNS
國家認證

壽命達1萬
小時以上

**全台
免運**



家庭用紙單箱免運系列



蒲公英環保抽取式
衛生紙100抽
(12包x6串/箱) **\$799**



蒲公英環保抽取式
衛生紙100抽(12包x6串/箱)
新北市垃圾袋限定 **\$799**



春風超吸收廚房紙巾
(60組x48入) **\$799**



春風柔膚感抽取式衛生紙
羽絨110抽
(8包x8串/箱) **\$899**



ABiCOA4影印紙
70磅/10包(每包99元) **990**元



Paper On A4影印紙
70磅/10包(每包100元) **1000**元



PaperOne A4影印紙
80磅/10包(每包120元) **1200**元

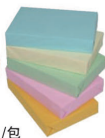


(示意圖
非實際產品)
A5影印紙
70磅/10包(每包65元) **650**元

**5包
免運**

彩色影印紙A4 70磅

訂購白紙10包可加購單包彩色影印紙
也享免運(藍、綠、粉紅、黃、金黃) **150**元/包





超特大白垃圾袋

30張/捲、6捲/箱
(94x110cm)

1180元

垃圾袋(大)

30張/捲、30捲/箱
(65x70cm)

垃圾袋(中)

54張/捲、30捲/箱
(53x63cm)

垃圾袋(小)

72張/捲、30捲/箱
(43x50cm)

1500元

超大黑垃圾袋

16張/捲、30捲/箱
(86x100cm)

1750元



地板清潔劑

浴廁清潔劑

玻璃清潔劑

1加侖/桶

180元



沙拉托

(3.5L/四桶)

270元

漂白水

(3.6公升/四桶)

270元

無煙鹽酸

450cc/罐、24瓶/箱

350元



五月花大捲衛生紙

500g*12捲/箱

480元



**我的WORLD
抽取式衛生紙**

100抽x48包x1箱

500元



**優活抽取式摺疊
擦手紙巾**

200抽x20包x1箱

670元



五月花小捲衛生紙

480張x96捲x1箱

1350元

全台滿1500元免運

愛·社區

東京都生活宅配誌

優質加盟廠商推薦

合作
熱線 **02-7725-9363**



各式印刷品製作
02-8252-6982

林先生



建築內外清潔服務
03-3960-222

那先生



化糞池/污水池清理
0935-926-666

林星欣先生



電視盒第一品牌

02-8792-3001#2511

經濟部中小企業處 廣告 黃先生



各廠牌快速捲門維修數位監控系統
0919-993-523

吳先生



智能取物櫃

02-412-8377

客服人員



防漏水抓漏

02-8677-6685

吳瑞安先生



**區權會用品
租借專區**

各類設備及會議餐盒皆有多種款式可供選擇，
詳細租借價格歡迎來電洽詢！

洽詢專線：(02)7725-9355 孫專員



▶ 投影機



◀ 客製化
精緻餐盒



◀ 投影幕



▲ 會議桌

▼ 音響/麥克風



▼ 紅色塑膠椅



▼ 黑色軟墊疊椅



NEW



AED租賃銷售、公益講座
0918-656-635
楊嘉俊先生



NEW



社區咖啡機租賃
0952-081-877
許先生



NEW



常溫溫倉儲、配送、快遞服務
412-8999
客服專線



NEW



德國全屋式水處理系統
0980-338-558
鍾峯維先生



NEW



德國全屋淨水第一品牌
0985-328-267
洪先生



NEW



捷豹車道門/捲門租賃
0963-763-673 唐先生
02-2298-0996#12 張先生



尚裕村
冷氣空調

冷氣銷售/維修保養
0915-596-155
洽詢專線 02-2893-0888 洪先生



ANBOSEN
安博森福祉股份有限公司

居家無障礙規劃及施工
03-461-5633
客服人員



旺旺集團

旺旺友聯產物保險(股)公司
02-2257-6455#239 李淑燕
0933-224-285 梁副理



網資資訊有限公司
Networking Information Co., Ltd.

社區監控系統/弱電系統
0921-603-776
林先生



TaxiGo

獵豹移動大車隊(股)公司
0958-595-373
張博瀚先生



磐石寬頻
智慧型社區e化網路整合
系統系統整合

0800-267-267
高伊君小姐



永輝國際工程

清洗外牆/磁磚巡檢查漏
台北 **02-2696-1553**
新竹 **03-528-0198**
免費估價 李先生



KC
康橋科技

監控系統/弱電系統
02-2683-0415
客服人員



廉潔有限公司

外牆磁磚修補油漆/砂利康修漏更新
0935-195-772
廖先生




家舒適
隱形鐵窗/居家防盜網
隱形鐵窗

0800-800-055
客服人員



潔新清潔

外牆清洗
02-2990-3211
客服人員



成泰清潔社

南方松木板/大理石/油漆保養
0932-944-815
許清本先生



智蘊酒藏
智勝股份有限公司

法國原裝進口葡萄酒
02-2662-7808
客服人員



品生活
居家服務

居家清潔/烹飪/衣物清洗整理
02-2755-1176
客服人員



大立欣業工程

國寶級抓漏達人
0918-698-448
林意晏先生



宜家清潔公司

**石材保養/地毯清洗
消毒除蟻/駐點清潔**
02-2788-6086
估價專線

